

## Farbwahl der Felgen hinzufügen

- Gehe in die xml deines Traktors und füge die **folgenden Zeilen** außerhalb von **<wheels>... <wheels>** ein:

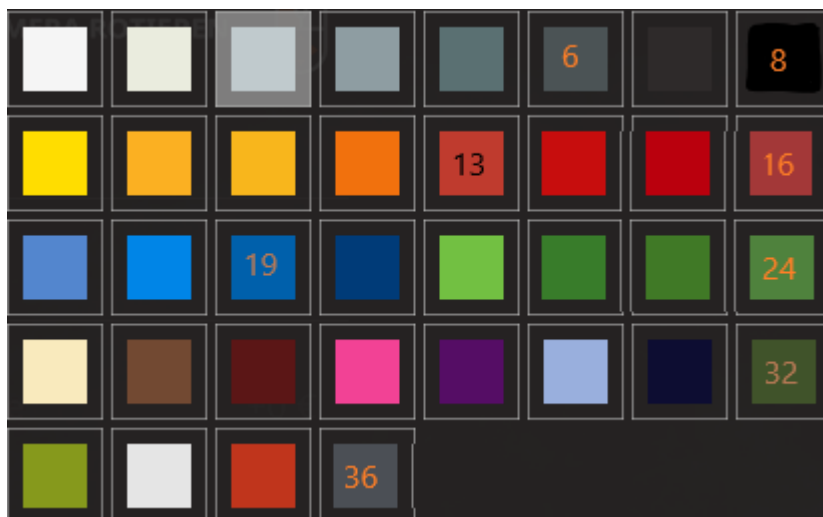
```
<rimColorConfigurations price="800" useDefaultColors="true"  
defaultColorIndex="8"/>
```

### Bedeutungen:

price=Preis für die Änderung der Farbe beim Kauf

useDefaultColors= true, wenn Standartfarben verwendet werden sollen und false, wenn nicht

defaultColorIndex= Index der Standartfarbe - Du kannst dich am Bild orientieren, damit du nicht immer in den Shop gehen musst



von Kruemel Modding